



Verde 216



Rojizo 363



Gris 632

pintura sintética para suelos

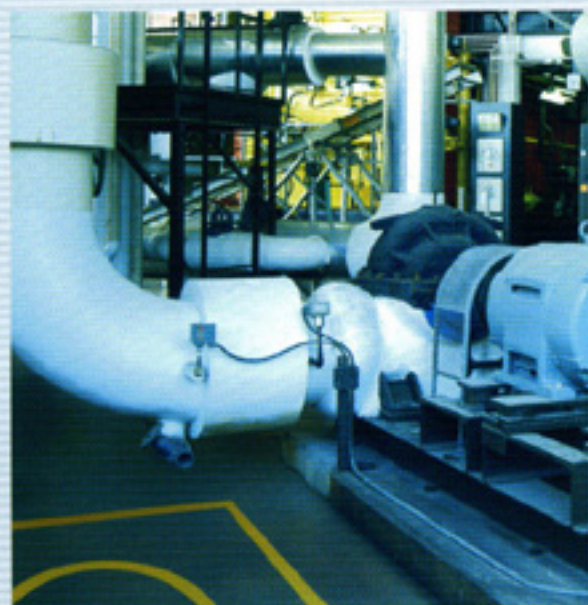
Art. 0781

Características

Esmalte de secado al aire específicamente estudiado para suelos de hormigón. Actúa como agente antipolvo y endurecedor, dando cohesión al hormigón y reforzando su resistencia a la erosión. Proporciona una perfecta impermeabilización.

Aplicación

Pavimentos Industriales, Almacenes, Industria Eléctrica, Aparcamientos, etc.



epoxalp epoxi de dos componentes

Art. 0885

Características

Esmalte de dos componentes que proporciona una alta resistencia a la abrasión y al ataque químico de álcalis, ácidos, grasas, disolventes, etc. por lo que es indispensable su uso en interiores de máxima agresividad.

Aplicación

Industria Naval, Industria Química, Suelos Industriales, Parkings, etc.

Blanco
600

Negro
691

Incoloro
700



Verde Puerto 287

Gris Perla 632

Rojizo 363

Ocre 461

