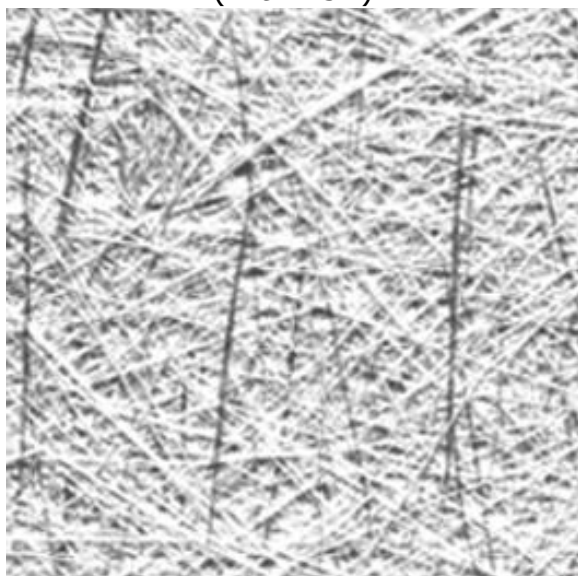


alp

MALLA TEXNON 300 (Art.1757)



Mat de fibra de vidrio tipo E para armar revestimientos impermeabilizantes.

Malla del sistema ETE ALP-ELAST.

Propiedades principales

- Fácil colocación.
- Alta estabilidad dimensional por su baja absorción de humedad.
- Resistente a los rayos U.V.
- Resistente a los microorganismos.
- Inalterable a los cambios térmicos.
- Alta resistencia química a los ácidos, álcalis y disolventes orgánicos.
- Buena impregnación (mojabilidad) por los diversos ligantes elásticos existentes en el mercado.

Usos

Por sus características es un material idóneo para armaduras con revestimientos elásticos tipo ALP-ELAST, permitiendo así la absorción de fisuras del soporte sin que se desgare el revestimiento aplicado, ni aparezca un punto de entrada de agua en el paramento tratado.

Presentación

- **Envases:** En rollos de 150 m de longitud y 1 m de anchura.

DATOS TÉCNICOS

Contenido de humedad:	< 0,2% (Método de ensayo según norma ISO 3344)
Pérdida de ignición:	4,80% (Método de ensayo según norma ISO 1887)
Solubilidad en estireno:	máx. 30 segundos (Método de ensayo según norma ISO 2558)

MODO DE EMPLEO

Instrucciones de aplicación

Extender TEXNON 300 sobre la primera mano de producto e integrarlo en el mismo repasando y presionando con el rodillo.

Una vez seca aplicar la segunda mano de modo que quede el TEXNON retenido entre dos capas (formando un sandwich).

Tratamiento de superficies

Extender TEXNON 300 sobre la primera mano de producto e integrarlo en el mismo repasando y presionando con el rodillo.

Una vez seca aplicar la segunda mano de modo que quede el TEXNON retenido entre dos capas (formando un sandwich).

Precaución y conservación en el envase

Antes de usar el producto leer atentamente las instrucciones del envase. Almacenar el envase bien cerrado en lugar fresco, al abrigo de fuentes de calor y heladas

Información de seguridad

Consultar etiquetado.

Revisión: 1
Fecha de edición: 30/3/2016